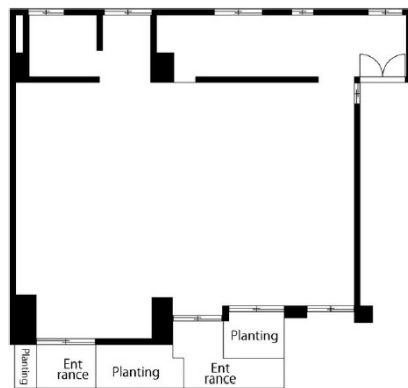


リヴゴーシュA・T 1階45.25坪

東京都墨田区両国3-26-2



物件MAP



賃貸条件	
月額賃料	1,357,500円（税別）
坪数	45.25坪
坪単価	30,000円（税別）
共益費	無し
礼金	1ヶ月
敷金（保証金）	10ヶ月
階数	1階
入居可能日	相談

ビル情報	
所在地	東京都墨田区両国3-26-2
最寄り駅	JR中央・総武線 両国駅 徒歩2分 都営大江戸線 両国駅 徒歩8分
エリア	その他東京
竣工	1990年10月
耐震	新耐震基準
階数	地上8階
用途	店舗
構造	SRC造

設備情報	
エレベーター	
空調	無し
OAフロア	スケルトン
基準階天井高	
光ファイバー	有り
トイレ	無し
セキュリティ	調査中
駐車場	無し



リヴゴーシュA・T 1階45.25坪 東京都墨田区両国3-26-2

その他東京（ビルID：0059164）の賃貸オフィス

貸事務所・レンタルオフィス・オフィス移転ならQuickService

物件詳細はこちらから

 0120-55-2620

【受付時間】平日9:30~18:30

