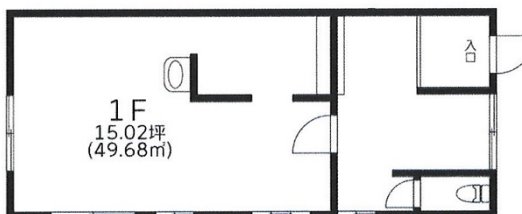


# 千葉市中央区旭町1丁目貸店舗・事務所 1階15.02坪

千葉県千葉市中央区旭町1-16



物件MAP



賃貸条件	
月額賃料	85,000円 (税別)
坪数	15.02坪
坪単価	5,659円 (税別)
共益費	3,000円
礼金	1ヶ月
敷金 (保証金)	3ヶ月
階数	1階
入居可能日	相談

ビル情報	
所在地	千葉県千葉市中央区旭町1-16
最寄り駅	JR中央・総武線 千葉駅 徒歩25分
エリア	千葉駅エリア
竣工	1996年9月
耐震	新耐震基準
階数	地上3階
用途	事務所/店舗
構造	木造

設備情報	
エレベーター	
空調	
OAフロア	
基準階天井高	
光ファイバー	無し
トイレ	男女共用・室内
セキュリティ	無し
駐車場	無し



事務所移転の簡単検索サイト 千葉市中央区旭町1丁目貸店舗・事務所 1階15.02坪 千葉県千葉市中央区旭町1-16

千葉駅エリア (ビルID: 0059140) の賃貸オフィス

貸事務所・レンタルオフィス・オフィス移転ならQuickService

物件詳細はこちらから

0120-55-2620

【受付時間】平日9:30~18:30

