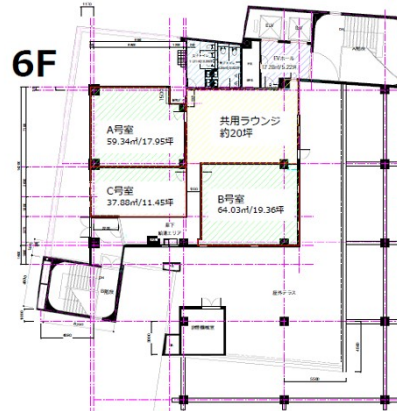


コアナ天文館 6階43.66坪

鹿児島県鹿児島市中町7-1



物件MAP



賃貸条件	
月額賃料	相談
坪数	43.66坪
坪単価	相談
共益費	賃料に含む
礼金	無し
敷金 (保証金)	6ヶ月
階数	6階
入居可能日	2024年10月

ビル情報	
所在地	鹿児島県鹿児島市中町7-1
最寄り駅	鹿児島市電1系統 いづろ通駅 徒歩3分 鹿児島市電2系統 いづろ通駅 徒歩3分 鹿児島市電1系統 天文館通駅 徒歩4分 鹿児島市電2系統 天文館通駅 徒歩4分
エリア	鹿児島
竣工	1975年7月
耐震	旧耐震基準
階数	地上8階
用途	事務所
構造	SRC造

設備情報	
エレベーター	
空調	
OAフロア	OAフロア
基準階天井高	2,600mm
光ファイバー	
トイレ	
セキュリティ	
駐車場	有り