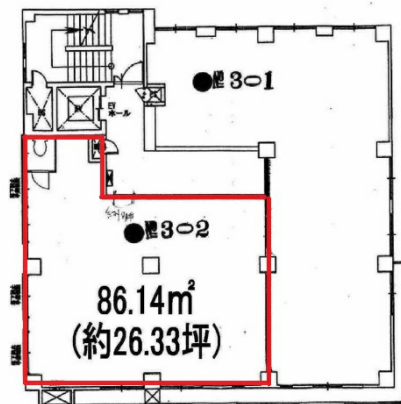


宝塚南口ビル 3階26.33坪

兵庫県宝塚市南口1-8-20



物件MAP



賃貸条件	
月額賃料	250,000円 (税別)
坪数	26.33坪
坪単価	9,495円 (税別)
共益費	賃料に含む
礼金	無し
敷金 (保証金)	1500000円
階数	3階 (302)
入居可能日	即日

ビル情報	
所在地	兵庫県宝塚市南口1-8-20
最寄り駅	阪急今津線 宝塚南口駅 徒歩1分
エリア	その他兵庫
竣工	1973年1月
耐震	旧耐震基準
階数	地上6階 地下1階
用途	事務所/店舗
構造	RC造

設備情報	
エレベーター	1基
空調	個別空調
OAフロア	
基準階天井高	
光ファイバー	
トイレ	男女共用・室内
セキュリティ	
駐車場	有り



宝塚南口ビル 3階26.33坪 兵庫県宝塚市南口1-8-20

その他兵庫 (ビルID: 0059114) の賃貸オフィス

貸事務所・レンタルオフィス・オフィス移転ならQuickService

物件詳細はこちらから

0120-55-2620

【受付時間】平日9:30~18:30

