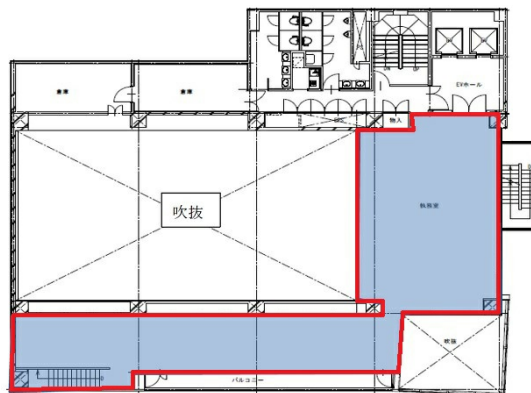
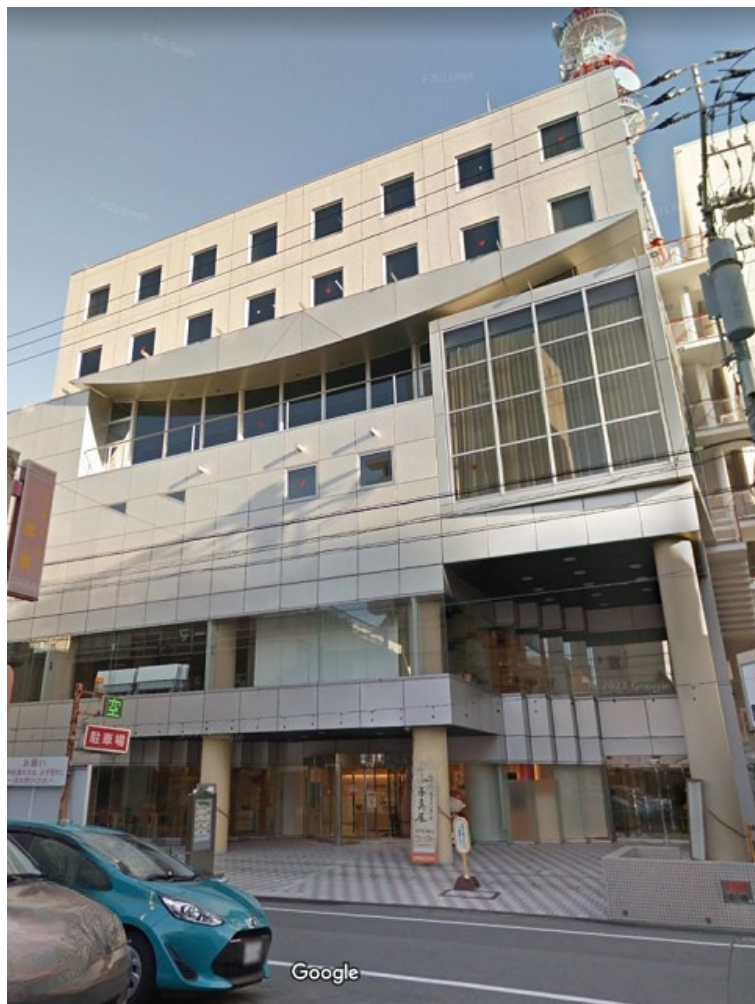


徳島電気ビル別館 4階53.6坪

徳島県徳島市寺島本町東2-29



物件MAP



賃貸条件	
月額賃料	相談
坪数	53.6坪
坪単価	相談
共益費	賃料に含む
礼金	無し
敷金（保証金）	6ヶ月
階数	4階
入居可能日	即日

ビル情報	
所在地	徳島県徳島市寺島本町東2-29
最寄り駅	JR高徳線 徳島駅 徒歩3分 JR牟岐線 阿波富田駅 徒歩16分
エリア	徳島
竣工	1991年9月
耐震	
階数	地上7階
用途	事務所
構造	SRC造

設備情報	
エレベーター	2基
空調	個別空調
OAフロア	
基準階天井高	
光ファイバー	
トイレ	男女別・室外
セキュリティ	有り
駐車場	有り