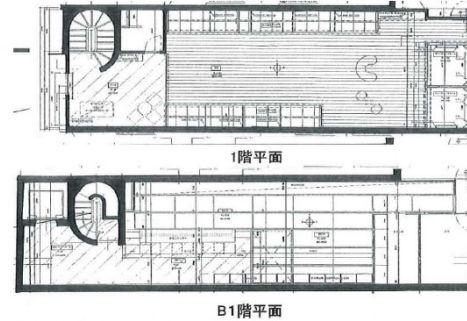


# (仮称)みどりビル 1階66坪

兵庫県神戸市中央区北長狭通1-10-5



## 物件MAP



賃貸条件	
月額賃料	2,200,000円 (税別)
坪数	66坪
坪単価	33,333円 (税別)
共益費	賃料に含む
礼金	無し
敷金 (保証金)	10ヶ月
階数	1階 (B1-1F)
入居可能日	即日

ビル情報	
所在地	兵庫県神戸市中央区北長狭通1-10-5
最寄り駅	神戸市営地下鉄山手線 三宮駅 徒歩1分 JR東海道本線 三ノ宮駅 徒歩5分
エリア	三宮・元町・神戸駅エリア
竣工	1997年4月
耐震	
階数	地上6階 地下1階
用途	店舗
構造	RC造

設備情報	
エレベーター	
空調	
OAフロア	
基準階天井高	
光ファイバー	
トイレ	
セキュリティ	
駐車場	無し