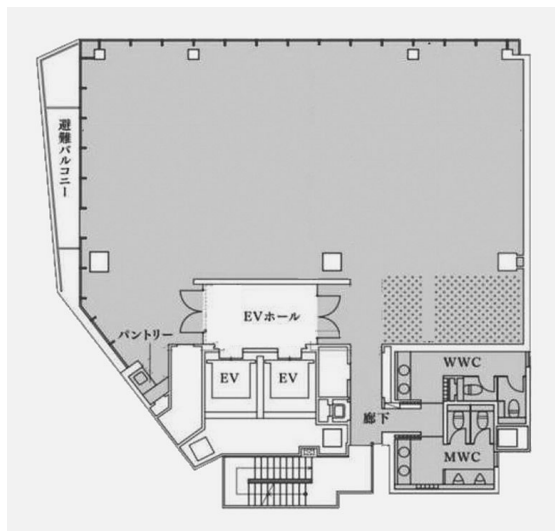


# メットライフ江戸橋ビル 12階74.72坪

東京都中央区日本橋小網町18-1,2,3,14 (地番)



## 物件MAP



賃貸条件	
月額賃料	相談
坪数	74.72坪
坪単価	相談
共益費	賃料に含む
礼金	無し
敷金 (保証金)	相談
階数	12階
入居可能日	2024年8月

ビル情報	
所在地	東京都中央区日本橋小網町18-1,2,3,14 (地番)
最寄り駅	東京メトロ日比谷線 人形町駅 徒歩4分 東京メトロ半蔵門線 三越前駅 徒歩5分 東京メトロ銀座線 日本橋駅 徒歩7分 JR総武本線 新日本橋駅 徒歩8分 東京メトロ東西線 茅場町駅 徒歩9分
エリア	人形町・小伝馬町・馬喰町エリア
竣工	2024年8月
耐震	新耐震基準
階数	地上12階
用途	事務所
構造	S造

設備情報	
エレベーター	2基
空調	個別空調
OAフロア	OAフロア
基準階天井高	2,700mm
光ファイバー	有り
トイレ	男女別・室外
セキュリティ	有り
駐車場	有り



事務所移転の簡単検索サイト

Quick Service

クイックサービス

メットライフ江戸橋ビル 12階74.72坪 東京都中央区日本橋小網町18-1,2,3,14 (地番)

人形町・小伝馬町・馬喰町エリア (ビルID: 0059077) の賃貸オフィス

貸事務所・レンタルオフィス・オフィス移転ならQuickService

物件詳細はこちらから

0120-55-2620

【受付時間】平日9:30~18:30

