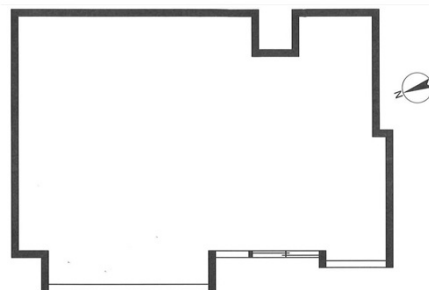


# ピソブランコ 1階17.24坪

東京都杉並区梅里1-7-19



## 物件MAP



賃貸条件	
月額賃料	308,182円 (税別)
坪数	17.24坪
坪単価	17,876円 (税別)
共益費	10,000円
礼金	無し
敷金 (保証金)	8ヶ月
階数	1階
入居可能日	相談

ビル情報	
所在地	東京都杉並区梅里1-7-19
最寄り駅	東京メトロ丸ノ内線 新高円寺駅 徒歩2分 JR中央・総武線 高円寺駅 徒歩8分
エリア	その他東京
竣工	要確認
耐震	調査中
階数	地上8階
用途	店舗
構造	SRC造

設備情報	
エレベーター	
空調	
OAフロア	
基準階天井高	
光ファイバー	
トイレ	
セキュリティ	無し
駐車場	