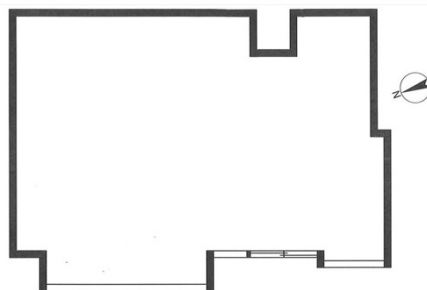


ピソブランコ 1階17.24坪

東京都杉並区梅里1-7-19



物件MAP



賃貸条件	
月額賃料	308,182円 (税別)
坪数	17.24坪
坪単価	17,876円 (税別)
共益費	10,000円
礼金	無し
敷金 (保証金)	8ヶ月
階数	1階
入居可能日	相談

ビル情報	
所在地	東京都杉並区梅里1-7-19
最寄り駅	東京メトロ丸ノ内線 新高円寺駅 徒歩2分 JR中央・総武線 高円寺駅 徒歩8分
エリア	その他東京
竣工	要確認
耐震	調査中
階数	地上8階
用途	店舗
構造	SRC造

設備情報	
エレベーター	
空調	
OAフロア	
基準階天井高	
光ファイバー	
トイレ	
セキュリティ	無し
駐車場	



ピソブランコ 1階17.24坪 東京都杉並区梅里1-7-19

その他東京 (ビルID: 0059054) の賃貸オフィス

貸事務所・レンタルオフィス・オフィス移転ならQuickService

物件詳細はこちらから



0120-55-2620

【受付時間】平日9:30~18:30

