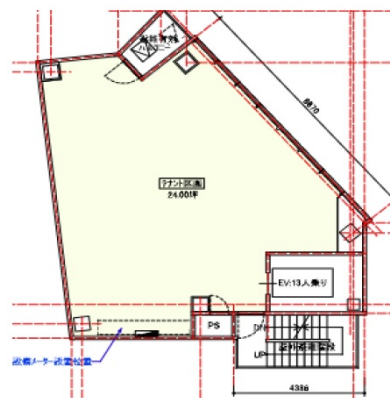


# 正龍アセット北新地ビル 4階24坪

大阪府大阪市北区曾根崎新地1-7-31



## 物件MAP



賃貸条件	
月額賃料	480,000円 (税別)
坪数	24坪
坪単価	20,000円 (税別)
共益費	60,000円
礼金	3ヶ月
敷金 (保証金)	5ヶ月
階数	4階 (申込有り)
入居可能日	相談

ビル情報	
所在地	大阪府大阪市北区曾根崎新地1-7-31
最寄り駅	JR東西線 北新地駅 徒歩4分 大阪メトロ谷町線 東梅田駅 徒歩5分 大阪メトロ御堂筋線 梅田駅 徒歩7分
エリア	梅田・桜橋エリア
竣工	2016年11月
耐震	新耐震基準
階数	地上10階 地下1階
用途	店舗
構造	S造

設備情報	
エレベーター	1基
空調	個別空調
OAフロア	スケルトン
基準階天井高	
光ファイバー	無し
トイレ	無し
セキュリティ	
駐車場	