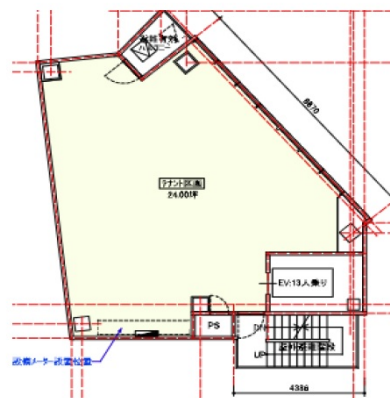


正龍アセット北新地ビル 4階24坪

大阪府大阪市北区曾根崎新地1-7-31



物件MAP



| 賃貸条件 | |
|----------|---------------|
| 月額賃料 | 480,000円 (税別) |
| 坪数 | 24坪 |
| 坪単価 | 20,000円 (税別) |
| 共益費 | 60,000円 |
| 礼金 | 3ヶ月 |
| 敷金 (保証金) | 5ヶ月 |
| 階数 | 4階 (申込有り) |
| 入居可能日 | 相談 |

| ビル情報 | |
|------|---|
| 所在地 | 大阪府大阪市北区曾根崎新地1-7-31 |
| 最寄り駅 | JR東西線 北新地駅 徒歩4分 大阪メトロ谷町線 東梅田駅 徒歩5分 大阪メトロ御堂筋線 梅田駅 徒歩7分 |
| エリア | 梅田・桜橋エリア |
| 竣工 | 2016年11月 |
| 耐震 | 新耐震基準 |
| 階数 | 地上10階 地下1階 |
| 用途 | 店舗 |
| 構造 | S造 |

| 設備情報 | |
|--------|-------|
| エレベーター | 1基 |
| 空調 | 個別空調 |
| OAフロア | スケルトン |
| 基準階天井高 | |
| 光ファイバー | 無し |
| トイレ | 無し |
| セキュリティ | |
| 駐車場 | |



事務所移転の簡単検索サイト

Quick Service

クイックサービス

正龍アセット北新地ビル 4階24坪 大阪府大阪市北区曾根崎新地1-7-31

梅田・桜橋エリア (ビルID: 0059050) の賃貸オフィス

貸事務所・レンタルオフィス・オフィス移転ならQuickService

物件詳細はこちらから



0120-55-2620

【受付時間】平日9:30~18:30

