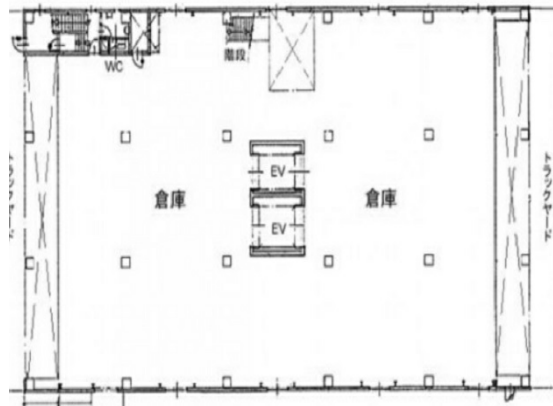


(仮称) 神保・船橋物流センター 1階1417.82坪

千葉県船橋市西浦2-5-4



物件MAP



賃貸条件	
月額賃料	相談
坪数	1417.82坪
坪単価	相談
共益費	相談
礼金	相談
敷金 (保証金)	6ヶ月
階数	1階 (1~4)
入居可能日	即日

ビル情報	
所在地	千葉県船橋市西浦2-5-4
最寄り駅	JR京葉線 二俣新町駅 徒歩15分
エリア	船橋エリア
竣工	1991年1月
耐震	
階数	地上4階
用途	倉庫・工場
構造	

設備情報	
エレベーター	2基
空調	無し
OAフロア	その他
基準階天井高	
光ファイバー	
トイレ	男女別・室内
セキュリティ	
駐車場	有り

