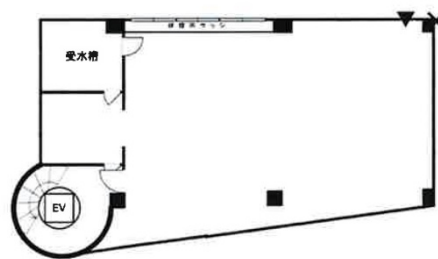


京北第2ビル 地下1階46.37坪

千葉県柏市柏4-5-24



物件MAP



賃貸条件	
月額賃料	452,206円（税別）
坪数	46.37坪
坪単価	9,752円（税別）
共益費	55,480円
礼金	1ヶ月
敷金（保証金）	5ヶ月
階数	B1階
入居可能日	即日

ビル情報	
所在地	千葉県柏市柏4-5-24
最寄り駅	JR常磐線 柏駅 徒歩3分 東武野田線 柏駅 徒歩4分
エリア	松戸・柏エリア
竣工	1980年1月
耐震	旧耐震基準
階数	地上6階 地下1階
用途	店舗
構造	RC造

設備情報	
エレベーター	1基
空調	
OAフロア	スケルトン
基準階天井高	
光ファイバー	
トイレ	
セキュリティ	
駐車場	



事務所移転の簡単検索サイト

Quick Service

クイックサービス

京北第2ビル 地下1階46.37坪 千葉県柏市柏4-5-24

松戸・柏エリア（ビルID：0059026）の賃貸オフィス

貸事務所・レンタルオフィス・オフィス移転ならQuickService

物件詳細はこちらから

 0120-55-2620

【受付時間】平日9:30~18:30

