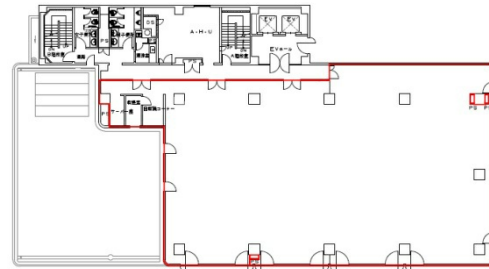


日本生命三田ビル 5階174.2坪

東京都港区三田3-9-11



5階平面図 174.20坪



物件MAP



賃貸条件	
坪数	174.2坪
階数	5階
入居可能日	
ビル情報	
所在地	東京都港区三田3-9-11
最寄り駅	都営浅草線 泉岳寺駅 徒歩4分 都営三田線 三田駅 徒歩10分 JR山手線 高輪ゲートウェイ駅 徒歩9分 JR山手線 田町駅 徒歩10分
エリア	品川・田町・お台場エリア
竣工	1985年6月
耐震	新耐震基準
階数	地上8階 地下1階
用途	事務所
構造	SRC造
設備情報	
エレベーター	2基
空調	
OAフロア	OAフロア
基準階天井高	2,380mm
光ファイバー	有り
トイレ	男女別・室外
セキュリティ	有り
駐車場	有り



事務所移転の簡単検索サイト

Quick Service

クイックサービス

日本生命三田ビル 5階174.2坪 東京都港区三田3-9-11

品川・田町・お台場エリア (ビルID: 0059023) の賃貸オフィス

貸事務所・レンタルオフィス・オフィス移転ならQuickService

物件詳細はこちらから

 0120-55-2620

【受付時間】平日9:30~18:30

