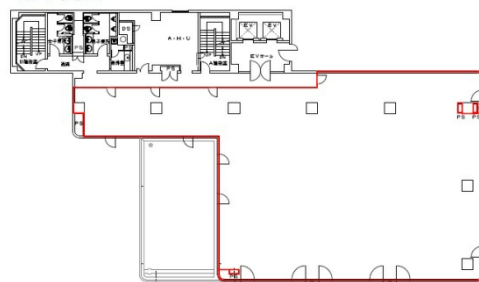


# 日本生命三田ビル 7階147.39坪

東京都港区三田3-9-11



7階平面図 147.39坪



## 物件MAP



| 賃貸条件   |   |
|--------|---|
| 坪数     | 147.39坪   |
| 階数     | 7階  |
| 入居可能日  |   |
| ビル情報   |   |
| 所在地    | 東京都港区三田3-9-11   |
| 最寄り駅   | 都営浅草線 泉岳寺駅 徒歩4分<br>都営三田線 三田駅 徒歩10分<br>JR山手線 高輪ゲートウェイ駅 徒歩9分<br>JR山手線 田町駅 徒歩10分 |
| エリア    | 品川・田町・お台場エリア  |
| 竣工     | 1985年6月   |
| 耐震     | 新耐震基準   |
| 階数     | 地上8階 地下1階   |
| 用途     | 事務所   |
| 構造     | SRC造  |
| 設備情報   |   |
| エレベーター | 2基  |
| 空調     |   |
| OAフロア  | OAフロア   |
| 基準階天井高 | 2,380mm   |
| 光ファイバー | 有り  |
| トイレ    | 男女別・室外  |
| セキュリティ | 有り  |
| 駐車場    | 有り  |