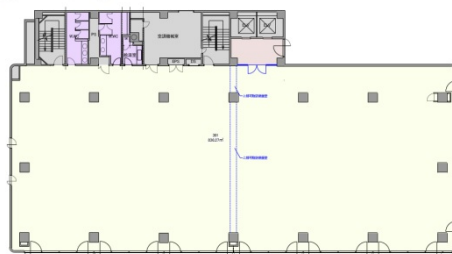


日本生命三田ビル 4階252.97坪

東京都港区三田3-9-11



3階・4階 252.97坪



物件MAP



| 賃貸条件 | |
|---------|---------|
| 月額賃料 | 相談 |
| 坪数 | 252.97坪 |
| 坪単価 | 相談 |
| 共益費 | 賃料に含む |
| 礼金 | 無し |
| 敷金（保証金） | 12ヶ月 |
| 階数 | 4階 |
| 入居可能日 | 即日 |

| ビル情報 | |
|------|---|
| 所在地 | 東京都港区三田3-9-11 |
| 最寄り駅 | 都営浅草線 泉岳寺駅 徒歩4分 都営三田線 三田駅 徒歩10分 JR山手線 高輪ゲートウェイ駅 徒歩9分 JR山手線 田町駅 徒歩10分 |
| エリア | 品川・田町・お台場エリア |
| 竣工 | 1985年6月 |
| 耐震 | 新耐震基準 |
| 階数 | 地上8階 地下1階 |
| 用途 | 事務所 |
| 構造 | SRC造 |

| 設備情報 | |
|--------|---------|
| エレベーター | 2基 |
| 空調 | |
| OAフロア | OAフロア |
| 基準階天井高 | 2,380mm |
| 光ファイバー | 有り |
| トイレ | 男女別・室外 |
| セキュリティ | 有り |
| 駐車場 | 有り |