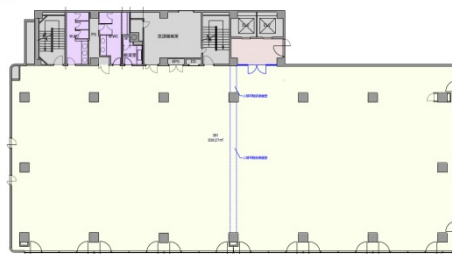


日本生命三田ビル 4階252.97坪

東京都港区三田3-9-11



3階・4階 252.97坪



物件MAP



賃貸条件	
月額賃料	相談
坪数	252.97坪
坪単価	相談
共益費	賃料に含む
礼金	無し
敷金（保証金）	12ヶ月
階数	4階
入居可能日	即日

ビル情報	
所在地	東京都港区三田3-9-11
最寄り駅	都営浅草線 泉岳寺駅 徒歩4分 都営三田線 三田駅 徒歩10分 JR山手線 高輪ゲートウェイ駅 徒歩9分 JR山手線 田町駅 徒歩10分
エリア	品川・田町・お台場エリア
竣工	1985年6月
耐震	新耐震基準
階数	地上8階 地下1階
用途	事務所
構造	SRC造

設備情報	
エレベーター	2基
空調	
OAフロア	OAフロア
基準階天井高	2,380mm
光ファイバー	有り
トイレ	男女別・室外
セキュリティ	有り
駐車場	有り



事務所移転の簡単検索サイト

Quick Service

クイックサービス

日本生命三田ビル 4階252.97坪 東京都港区三田3-9-11

品川・田町・お台場エリア（ビルID：0059023）の賃貸オフィス

貸事務所・レンタルオフィス・オフィス移転ならQuickService

物件詳細はこちらから



0120-55-2620

【受付時間】平日9:30~18:30

