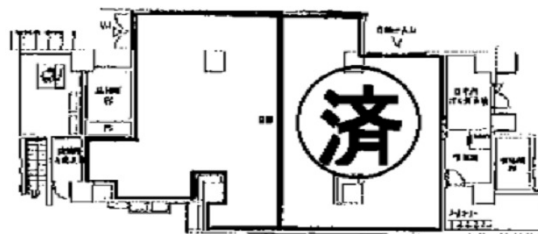


シエルブラン千葉駅前 1階23.03坪

千葉県千葉市中央区新千葉2-3



物件MAP



賃貸条件	
月額賃料	相談
坪数	23.03坪
坪単価	相談
共益費	賃料に含む
礼金	1ヶ月
敷金（保証金）	8ヶ月
階数	1階（A）
入居可能日	即日

ビル情報	
所在地	千葉県千葉市中央区新千葉2-3
最寄り駅	JR中央・総武線 千葉駅 徒歩1分
エリア	千葉駅エリア
竣工	2022年11月
耐震	新耐震基準
階数	地上9階
用途	店舗
構造	RC造

設備情報	
エレベーター	1基
空調	
OAフロア	
基準階天井高	
光ファイバー	有り
トイレ	調査中
セキュリティ	有り
駐車場	調査中