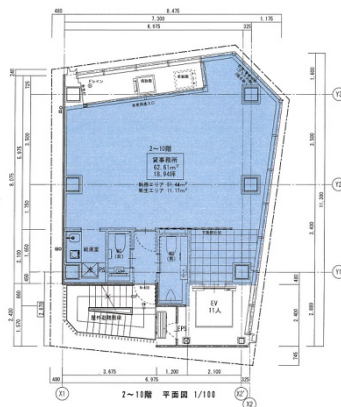


# サンシャイン名古屋駅 4階18.94坪

愛知県名古屋市中村区名駅4-22-1



## 物件MAP



賃貸条件	
坪数	18.94坪
階数	4階 (1フロア)
入居可能日	即日
ビル情報	
所在地	愛知県名古屋市中村区名駅4-22-1
最寄り駅	名古屋市営地下鉄桜通線 国際センター駅 徒歩5分 JR中央本線 名古屋駅 徒歩10分 名古屋市営地下鉄東山線 名古屋駅 徒歩10分 名古屋市営地下鉄桜通線 名古屋駅 徒歩10分 名鉄名古屋本線 名鉄名古屋駅 徒歩10分
エリア	名古屋駅周辺エリア
竣工	2023年2月
耐震	新耐震基準
階数	地上11階
用途	事務所
構造	S造
設備情報	
エレベーター	1基
空調	個別空調
OAフロア	OAフロア
基準階天井高	2,700mm
光ファイバー	有り
トイレ	男女別・室内
セキュリティ	有り
駐車場	無し