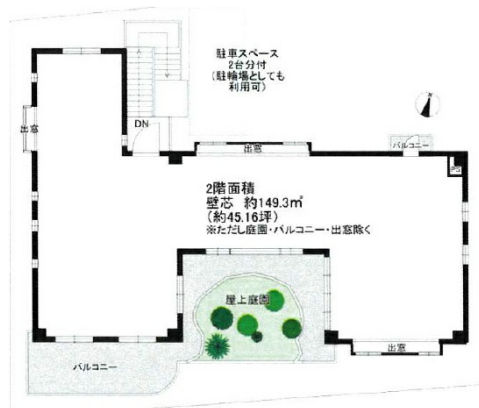


# 芦屋市船戸町店舗 2階45.16坪

兵庫県芦屋市船戸町3-18



## 物件MAP



賃貸条件	
月額賃料	750,000円 (税別)
坪数	45.16坪
坪単価	16,608円 (税別)
共益費	賃料に含む
礼金	2250000円
敷金 (保証金)	3ヶ月
階数	2階
入居可能日	相談

ビル情報	
所在地	兵庫県芦屋市船戸町3-18
最寄り駅	JR東海道本線 芦屋駅 徒歩3分 阪急神戸本線 芦屋川駅 徒歩8分
エリア	その他兵庫
竣工	2000年12月
耐震	
階数	地上2階
用途	店舗
構造	RC造

設備情報	
エレベーター	
空調	
OAフロア	
基準階天井高	
光ファイバー	
トイレ	
セキュリティ	
駐車場	有り