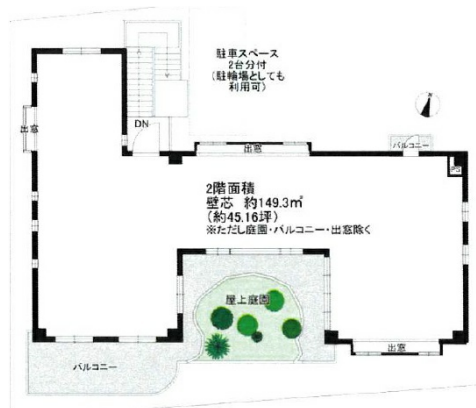


芦屋市船戸町店舗 2階45.16坪

兵庫県芦屋市船戸町3-18



物件MAP



賃貸条件	
月額賃料	750,000円 (税別)
坪数	45.16坪
坪単価	16,608円 (税別)
共益費	賃料に含む
礼金	2250000円
敷金 (保証金)	3ヶ月
階数	2階
入居可能日	相談

ビル情報	
所在地	兵庫県芦屋市船戸町3-18
最寄り駅	JR東海道本線 芦屋駅 徒歩3分 阪急神戸本線 芦屋川駅 徒歩8分
エリア	その他兵庫
竣工	2000年12月
耐震	
階数	地上2階
用途	店舗
構造	RC造

設備情報	
エレベーター	
空調	
OAフロア	
基準階天井高	
光ファイバー	
トイレ	
セキュリティ	
駐車場	有り



芦屋市船戸町店舗 2階45.16坪 兵庫県芦屋市船戸町3-18

その他兵庫 (ビルID: 0058974) の賃貸オフィス

貸事務所・レンタルオフィス・オフィス移転ならQuickService

物件詳細はこちらから

 0120-55-2620

【受付時間】平日9:30~18:30

