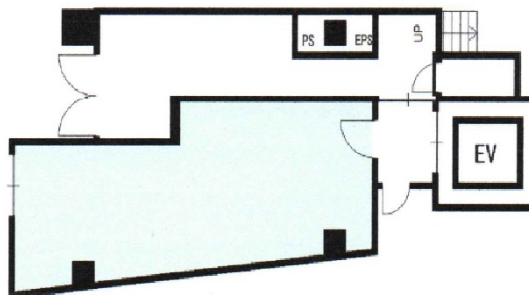


ラ・ヴィスタ渋谷 1階7.63坪

東京都渋谷区神南1-10-5



物件MAP



賃貸条件	
月額賃料	381,818円 (税別)
坪数	7.63坪
坪単価	50,042円 (税別)
共益費	17,662円
礼金	1ヶ月
敷金 (保証金)	8ヶ月
階数	1階
入居可能日	即日

ビル情報	
所在地	東京都渋谷区神南1-10-5
最寄り駅	JR山手線 渋谷駅 徒歩6分 東京メトロ副都心線 渋谷駅 徒歩6分 東京メトロ半蔵門線 渋谷駅 徒歩6分 東京メトロ銀座線 渋谷駅 徒歩6分 京王井の頭線 渋谷駅 徒歩6分
エリア	渋谷エリア
竣工	2019年4月
耐震	新耐震基準
階数	地上9階
用途	店舗
構造	S造

設備情報	
エレベーター	1基
空調	
OAフロア	
基準階天井高	
光ファイバー	有り
トイレ	調査中
セキュリティ	有り
駐車場	無し