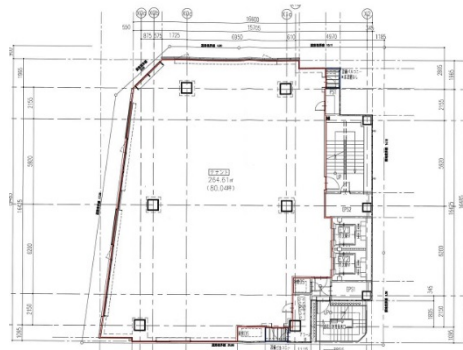


MEFULL川崎 6階80.04坪

神奈川県川崎市川崎区駅前本町10-1



物件MAP



賃貸条件	
月額賃料	相談
坪数	80.04坪
坪単価	相談
共益費	賃料に含む
礼金	無し
敷金（保証金）	相談
階数	6階
入居可能日	即日

ビル情報	
所在地	神奈川県川崎市川崎区駅前本町10-1
最寄り駅	京急本線 京急川崎駅 徒歩2分 JR東海道本線 川崎駅 徒歩3分 JR京浜東北線 川崎駅 徒歩3分 JR南武線 川崎駅 徒歩3分
エリア	川崎駅エリア
竣工	2022年8月
耐震	新耐震基準
階数	地上12階 地下1階
用途	店舗
構造	その他

設備情報	
エレベーター	2基
空調	無し
OAフロア	スケルトン
基準階天井高	
光ファイバー	有り
トイレ	無し
セキュリティ	有り
駐車場	無し



事務所移転の簡単検索サイト

Quick Service

クイックサービス

MEFULL川崎 6階80.04坪 神奈川県川崎市川崎区駅前本町10-1

川崎駅エリア（ビルID：0058951）の賃貸オフィス

貸事務所・レンタルオフィス・オフィス移転ならQuickService

物件詳細はこちらから

0120-55-2620

【受付時間】平日9:30~18:30

