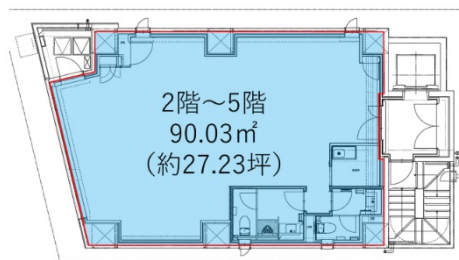


# SNS東日本橋ビル 2階27.23坪

東京都中央区東日本橋1-2-6



## 物件MAP



賃貸条件	
坪数	27.23坪
階数	2階（優先有）
入居可能日	
ビル情報	
所在地	東京都中央区東日本橋1-2-6
最寄り駅	都営浅草線 東日本橋駅 徒歩2分 都営新宿線 馬喰横山駅 徒歩4分 JR総武本線 馬喰町駅 徒歩6分
エリア	人形町・小伝馬町・馬喰町エリア
竣工	2023年3月
耐震	新耐震基準
階数	地上8階
用途	事務所
構造	RC造
設備情報	
エレベーター	1基
空調	個別空調
OAフロア	OAフロア
基準階天井高	2,700mm
光ファイバー	有り
トイレ	男女別・室内
セキュリティ	有り
駐車場	無し