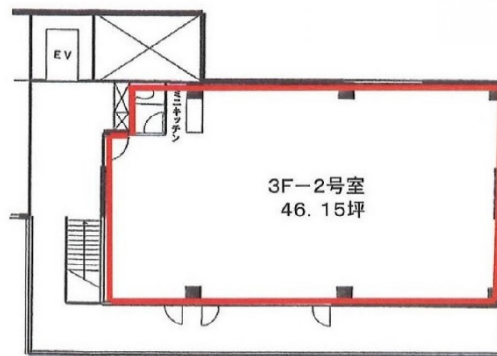


佳秀ビル 3階46.15坪

東京都渋谷区千駄ヶ谷1-28-1



物件MAP



賃貸条件	
月額賃料	692,250円 (税別)
坪数	46.15坪
坪単価	15,000円 (税別)
共益費	138,450円
礼金	1ヶ月
敷金 (保証金)	6ヶ月
階数	3階
入居可能日	即日

ビル情報	
所在地	東京都渋谷区千駄ヶ谷1-28-1
最寄り駅	JR中央・総武線 千駄ヶ谷駅 徒歩4分 JR中央線(快速) 千駄ヶ谷駅 徒歩4分 都営大江戸線 国立競技場駅 徒歩4分 東京メトロ副都心線 北参道駅 徒歩8分
エリア	原宿・代々木・初台エリア
竣工	1986年1月
耐震	新耐震基準
階数	地上3階
用途	事務所
構造	RC造

設備情報	
エレベーター	1基
空調	個別空調
OAフロア	タイルカーペット
基準階天井高	
光ファイバー	調査中
トイレ	男女共用・室内
セキュリティ	調査中
駐車場	



事務所移転の簡単検索サイト

Quick Service

クイックサービス

佳秀ビル 3階46.15坪 東京都渋谷区千駄ヶ谷1-28-1

原宿・代々木・初台エリア (ビルID: 0058907) の賃貸オフィス

貸事務所・レンタルオフィス・オフィス移転ならQuickService

物件詳細はこちらから



0120-55-2620

【受付時間】平日9:30~18:30

