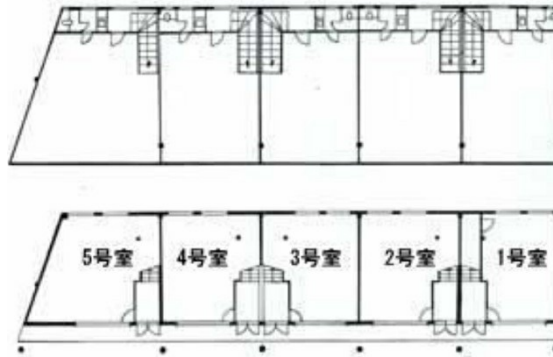


パンリバーズ5ビル 1階41.6坪

福岡県福岡市東区馬出6-12-55



物件MAP



賃貸条件	
月額賃料	332,800円 (税別)
坪数	41.6坪
坪単価	8,000円 (税別)
共益費	賃料に含む
礼金	無し
敷金 (保証金)	10ヶ月
階数	1階 (1号室 1-2F)
入居可能日	相談

ビル情報	
所在地	福岡県福岡市東区馬出6-12-55
最寄り駅	JR鹿児島本線 吉塚駅 徒歩5分 福岡市営地下鉄箱崎線 馬出九大病院前駅 徒歩12分
エリア	東区エリア
竣工	1996年4月
耐震	新耐震基準
階数	地上2階
用途	事務所/倉庫・工場
構造	S造

設備情報	
エレベーター	
空調	個別空調
OAフロア	
基準階天井高	
光ファイバー	調査中
トイレ	男女別・室内
セキュリティ	調査中
駐車場	有り



事務所移転の簡単検索サイト

Quick Service

クイックサービス

パンリバーズ5ビル 1階41.6坪 福岡県福岡市東区馬出6-12-55

東区エリア (ビルID: 0058901) の賃貸オフィス

貸事務所・レンタルオフィス・オフィス移転なら**QuickService**

物件詳細はこちらから

 **0120-55-2620**

【受付時間】平日9:30~18:30

