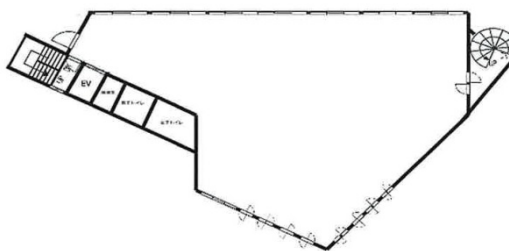


太陽ビル 3階123.67坪

東京都荒川区西日暮里5-14-1



物件MAP



賃貸条件	
月額賃料	1,484,040円 (税別)
坪数	123.67坪
坪単価	12,000円 (税別)
共益費	247,340円
礼金	無し
敷金 (保証金)	10ヶ月
階数	3階
入居可能日	即日

ビル情報	
所在地	東京都荒川区西日暮里5-14-1
最寄り駅	日暮里・舎人ライナー 西日暮里駅 徒歩1分 東京メトロ千代田線 西日暮里駅 徒歩1分 JR山手線 西日暮里駅 徒歩2分 JR京浜東北線 西日暮里駅 徒歩2分
エリア	その他東京
竣工	1978年4月
耐震	耐震補強済
階数	地上7階 地下1階
用途	事務所/店舗
構造	RC造

設備情報	
エレベーター	1基
空調	個別空調
OAフロア	タイルカーペット
基準階天井高	
光ファイバー	有り
トイレ	男女別・室内
セキュリティ	有り
駐車場	無し



事務所移転の簡単検索サイト

太陽ビル 3階123.67坪 東京都荒川区西日暮里5-14-1

その他東京 (ビルID: 0058893) の賃貸オフィス

貸事務所・レンタルオフィス・オフィス移転ならQuickService

物件詳細はこちらから



0120-55-2620

【受付時間】平日9:30~18:30

