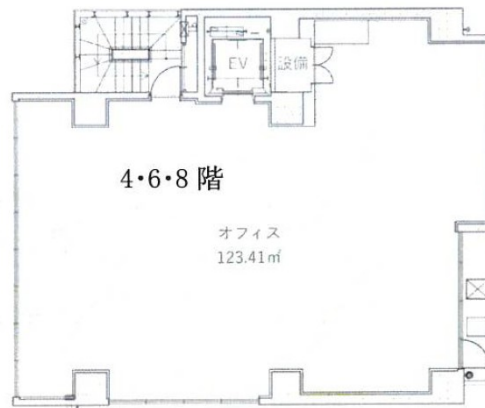


# (仮称) HAKATA PJ 4階34.46坪

福岡県福岡市博多区博多駅前3-11-19



## 物件MAP



賃貸条件	
月額賃料	551,360円 (税別)
坪数	34.46坪
坪単価	16,000円 (税別)
共益費	賃料に含む
礼金	無し
敷金 (保証金)	6ヶ月
階数	4階
入居可能日	即日

ビル情報	
所在地	福岡県福岡市博多区博多駅前3-11-19
最寄り駅	福岡市営地下鉄空港線 博多駅 徒歩8分 福岡市営地下鉄空港線 祇園駅 徒歩12分
エリア	博多駅前エリア
竣工	2023年12月
耐震	新耐震基準
階数	地上10階
用途	事務所/店舗
構造	RC造

設備情報	
エレベーター	1基
空調	個別空調
OAフロア	
基準階天井高	
光ファイバー	有り
トイレ	男女別・室内
セキュリティ	有り
駐車場	無し



事務所移転の簡単検索サイト

Quick Service

クイックサービス

(仮称) HAKATA PJ 4階34.46坪 福岡県福岡市博多区博多駅前3-11-19

博多駅前エリア (ビルID: 0058889) の賃貸オフィス

貸事務所・レンタルオフィス・オフィス移転ならQuickService

物件詳細はこちらから



0120-55-2620

【受付時間】平日9:30~18:30

