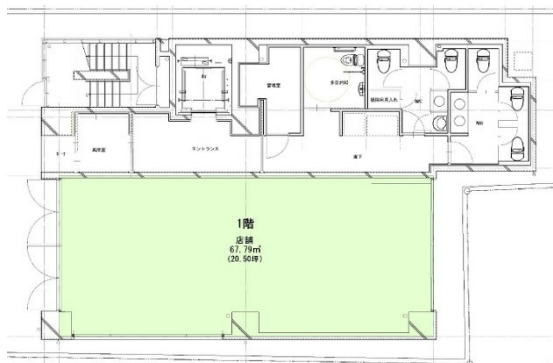


# BAL. HARUYOSHI 1階20.5坪

福岡県福岡市中央区春吉2-9



## 物件MAP



賃貸条件	
坪数	20.5坪
階数	1階 (★)
入居可能日	

ビル情報	
所在地	福岡県福岡市中央区春吉2-9
最寄り駅	福岡市営地下鉄七隈線 天神南駅 徒歩7分 福岡市営地下鉄七隈線 渡辺通駅 徒歩8分 西鉄天神大牟田線 西鉄福岡(天神)駅 徒歩10分 福岡市営地下鉄七隈線 薬院駅 徒歩12分 福岡市営地下鉄空港線 天神駅 徒歩15分
エリア	薬院エリア
竣工	2023年9月
耐震	新耐震基準
階数	地上9階
用途	店舗
構造	RC造

設備情報	
エレベーター	1基
空調	個別空調
OAフロア	
基準階天井高	3,450mm
光ファイバー	有り
トイレ	男女別・室内
セキュリティ	有り
駐車場	無し



事務所移転の簡単検索サイト

Quick Service

クイックサービス

**BAL. HARUYOSHI 1階20.5坪** 福岡県福岡市中央区春吉2-9

薬院エリア (ビルID: 0058888) の賃貸オフィス

貸事務所・レンタルオフィス・オフィス移転なら**QuickService**

物件詳細はこちらから



**0120-55-2620**

【受付時間】平日9:30~18:30

