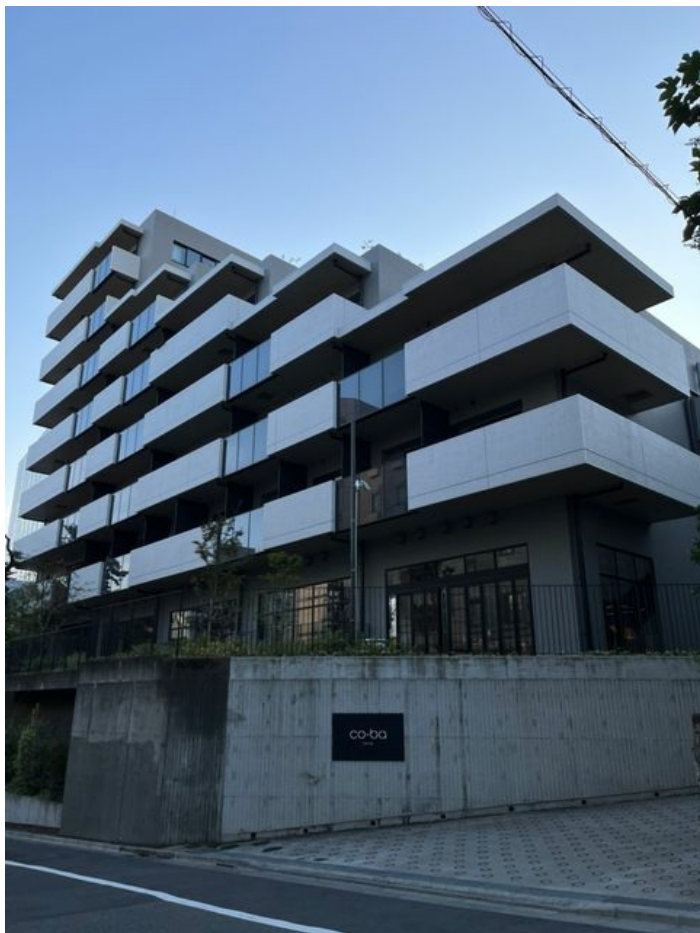


# co-ba ebisu residence(JP noie 恵比寿西) 2階10.24坪

東京都渋谷区恵比寿西1-33-6



物件MAP



賃貸条件	
月額賃料	274,000円 (税別)
坪数	10.24坪
坪単価	26,758円 (税別)
共益費	無し
礼金	1ヶ月
敷金 (保証金)	1ヶ月
階数	2階 (219)
入居可能日	2024年5月

ビル情報	
所在地	東京都渋谷区恵比寿西1-33-6
最寄り駅	東急東横線 代官山駅 徒歩3分 JR山手線 恵比寿駅 徒歩8分
エリア	恵比寿・代官山・広尾エリア
竣工	2019年11月
耐震	新耐震基準
階数	地上8階
用途	レンタルオフィス
構造	RC造

設備情報	
エレベーター	1基
空調	個別空調
OAフロア	
基準階天井高	
光ファイバー	有り
トイレ	男女別・室外
セキュリティ	有り
駐車場	有り



事務所移転の簡単検索サイト

Quick Service

クイックサービス

co-ba ebisu residence(JP noie 恵比寿西) 2階10.24坪 東京都渋谷区恵比寿西1-33-6

恵比寿・代官山・広尾エリア (ビルID: 0058875) の賃貸オフィス

貸事務所・レンタルオフィス・オフィス移転ならQuickService

物件詳細はこちらから

0120-55-2620

【受付時間】平日9:30~18:30

