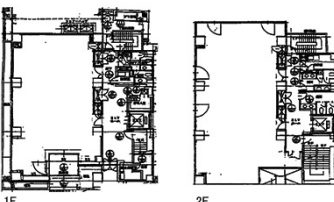
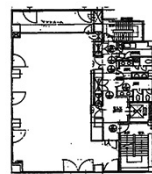


茅場町ビル 1階590.03坪

東京都中央区日本橋茅場町3-2-12



物件MAP



賃貸条件	
坪数	590.03坪
階数	1階（一棟貸）
入居可能日	
ビル情報	
所在地	東京都中央区日本橋茅場町3-2-12
最寄り駅	東京メトロ東西線 茅場町駅 徒歩3分 東京メトロ銀座線 日本橋駅 徒歩6分 東京メトロ日比谷線 八丁堀駅 徒歩8分
エリア	八丁堀・茅場町エリア
竣工	1989年11月
耐震	新耐震基準
階数	地上8階
用途	事務所
構造	SRC造
設備情報	
エレベーター	1基
空調	個別空調
OAフロア	OAフロア
基準階天井高	2,500mm
光ファイバー	有り
トイレ	男女別・室外
セキュリティ	無し
駐車場	有り



事務所移転の簡単検索サイト

Quick Service

クイックサービス

茅場町ビル 1階590.03坪 東京都中央区日本橋茅場町3-2-12

八丁堀・茅場町エリア（ビルID：0058870）の賃貸オフィス

貸事務所・レンタルオフィス・オフィス移転ならQuickService

物件詳細はこちらから

 0120-55-2620

【受付時間】平日9:30~18:30

