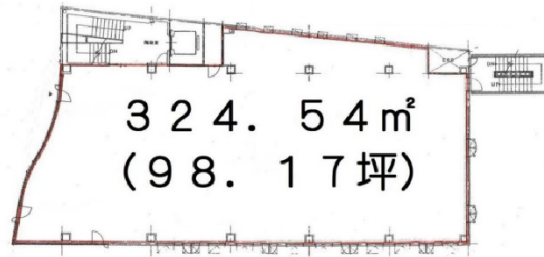


T・スクエア 3階98.17坪

東京都足立区竹の塚1-41-10



物件MAP



賃貸条件	
月額賃料	1,894,681円 (税別)
坪数	98.17坪
坪単価	19,300円 (税別)
共益費	無し
礼金	2ヶ月
敷金 (保証金)	12ヶ月
階数	3階
入居可能日	相談

ビル情報	
所在地	東京都足立区竹の塚1-41-10
最寄り駅	東武伊勢崎線 竹ノ塚駅 徒歩1分
エリア	その他東京
竣工	1998年4月
耐震	新耐震基準
階数	地上階
用途	事務所/店舗
構造	S造

設備情報	
エレベーター	1基
空調	無し
OAフロア	スケルトン
基準階天井高	
光ファイバー	有り
トイレ	無し
セキュリティ	調査中
駐車場	無し



事務所移転の簡単検索サイト

T・スクエア 3階98.17坪 東京都足立区竹の塚1-41-10

その他東京 (ビルID: 0058830) の賃貸オフィス

クイックサービス

貸事務所・レンタルオフィス・オフィス移転ならQuickService

物件詳細はこちらから

 0120-55-2620

【受付時間】平日9:30~18:30

