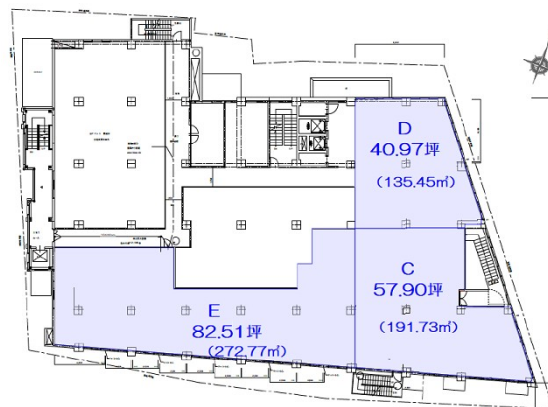


# The Company キャナルシティ博多前店 2階57.9坪

福岡県福岡市博多区祇園町8-13



## 物件MAP



賃貸条件	
月額賃料	810,600円 (税別)
坪数	57.9坪
坪単価	14,000円 (税別)
共益費	賃料に含む
礼金	1ヶ月
敷金 (保証金)	10ヶ月
階数	2階 (C)
入居可能日	2024年9月

ビル情報	
所在地	福岡県福岡市博多区祇園町8-13
最寄り駅	福岡市営地下鉄七隈線 櫛田神社前駅 徒歩1分 福岡市営地下鉄空港線 祇園駅 徒歩7分 JR鹿児島本線 博多駅 徒歩10分
エリア	博多駅前エリア
竣工	1974年6月
耐震	旧耐震基準
階数	地上10階 地下1階
用途	事務所
構造	SRC造

設備情報	
エレベーター	
空調	個別空調
OAフロア	その他
基準階天井高	
光ファイバー	
トイレ	
セキュリティ	
駐車場	無し