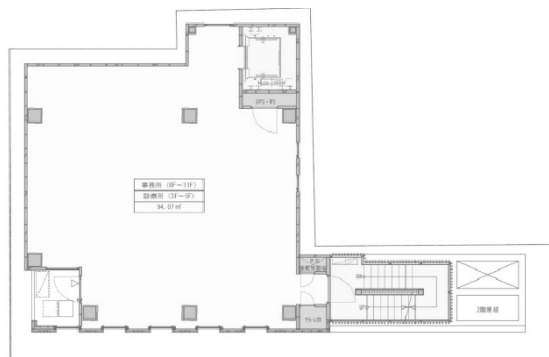


エスパシオ新富町 8階28.45坪

東京都中央区新富1-5-12



物件MAP



賃貸条件	
月額賃料	569,000円 (税別)
坪数	28.45坪
坪単価	20,000円 (税別)
共益費	56,900円
礼金	1ヶ月
敷金 (保証金)	6ヶ月
階数	8階
入居可能日	即日

ビル情報	
所在地	東京都中央区新富1-5-12
最寄り駅	JR京葉線 八丁堀駅 徒歩2分 東京メトロ有楽町線 新富町駅 徒歩5分 都営浅草線 宝町駅 徒歩6分 東京メトロ有楽町線 銀座一丁目駅 徒歩10分 東京メトロ日比谷線 東銀座駅 徒歩10分

エリア	築地・新富・月島エリア
竣工	2022年10月
耐震	新耐震基準
階数	地上11階 地下1階
用途	事務所/店舗
構造	S造、一部RC造

設備情報	
エレベーター	1基
空調	無し
OAフロア	スケルトン
基準階天井高	
光ファイバー	有り
トイレ	無し
セキュリティ	有り
駐車場	無し