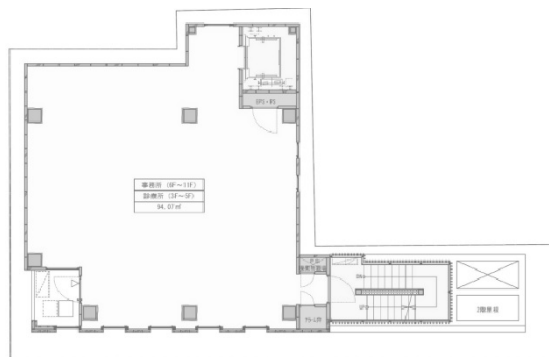


エスパシオ新富町 4階28.45坪

東京都中央区新富1-5-12



物件MAP



| 賃貸条件 | |
|----------|---------------|
| 月額賃料 | 569,000円 (税別) |
| 坪数 | 28.45坪 |
| 坪単価 | 20,000円 (税別) |
| 共益費 | 56,900円 |
| 礼金 | 1ヶ月 |
| 敷金 (保証金) | 6ヶ月 |
| 階数 | 4階 |
| 入居可能日 | 即日 |

| ビル情報 | |
|------|--|
| 所在地 | 東京都中央区新富1-5-12 |
| 最寄り駅 | JR京葉線 八丁堀駅 徒歩2分 東京メトロ有楽町線 新富町駅 徒歩5分 都営浅草線 宝町駅 徒歩6分 東京メトロ有楽町線 銀座一丁目駅 徒歩10分 東京メトロ日比谷線 東銀座駅 徒歩10分 |

| | |
|-----|-------------|
| エリア | 築地・新富・月島エリア |
| 竣工 | 2022年10月 |
| 耐震 | 新耐震基準 |
| 階数 | 地上11階 地下1階 |
| 用途 | 事務所/店舗 |
| 構造 | S造、一部RC造 |

| 設備情報 | |
|--------|-------|
| エレベーター | 1基 |
| 空調 | 無し |
| OAフロア | スケルトン |
| 基準階天井高 | |
| 光ファイバー | 有り |
| トイレ | 無し |
| セキュリティ | 有り |
| 駐車場 | 無し |