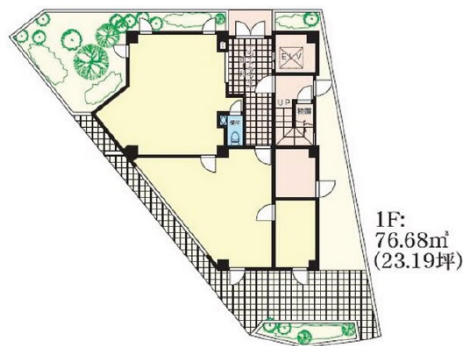


ディキャッチ千葉駅前ビル 1階23.19坪

千葉県千葉市中央区弁天1-3-6



物件MAP



賃貸条件	
月額賃料	363,636円 (税別)
坪数	23.19坪
坪単価	15,681円 (税別)
共益費	20,000円
礼金	1ヶ月
敷金 (保証金)	6ヶ月
階数	1階
入居可能日	即日

ビル情報	
所在地	千葉県千葉市中央区弁天1-3-6
最寄り駅	JR総武本線 千葉駅 徒歩2分 千葉都市モノレール1号線 千葉駅 徒歩7分 京成千葉線 新千葉駅 徒歩8分
エリア	千葉駅エリア
竣工	1999年5月
耐震	新耐震基準
階数	地上3階
用途	事務所/店舗
構造	RC造

設備情報	
エレベーター	1基
空調	個別空調
OAフロア	
基準階天井高	
光ファイバー	調査中
トイレ	男女共用・室内
セキュリティ	調査中
駐車場	有り



事務所移転の簡単検索サイト


ディキャッチ千葉駅前ビル 1階23.19坪 千葉県千葉市中央区弁天1-3-6

千葉駅エリア (ビルID: 0058803) の賃貸オフィス

クイックサービス

貸事務所・レンタルオフィス・オフィス移転ならQuickService

物件詳細はこちらから

 0120-55-2620

【受付時間】平日9:30~18:30

