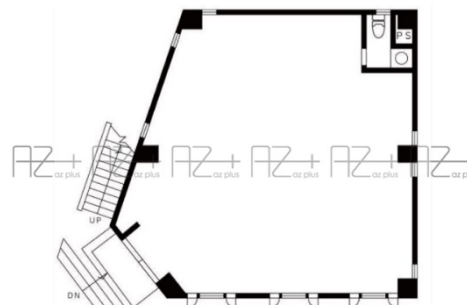


神宮前三丁目SYビル 1階22.15坪

東京都渋谷区神宮前3-36-17



物件MAP



賃貸条件	
月額賃料	660,000円 (税別)
坪数	22.15坪
坪単価	29,797円 (税別)
共益費	36,000円
礼金	無し
敷金 (保証金)	5ヶ月
階数	1階
入居可能日	即日

ビル情報	
所在地	東京都渋谷区神宮前3-36-17
最寄り駅	東京メトロ副都心線 明治神宮前駅 徒歩8分
エリア	原宿・代々木・初台エリア
竣工	2006年5月
耐震	新耐震基準
階数	地上3階
用途	事務所/店舗
構造	RC造

設備情報	
エレベーター	
空調	
OAフロア	スケルトン
基準階天井高	
光ファイバー	
トイレ	
セキュリティ	
駐車場	