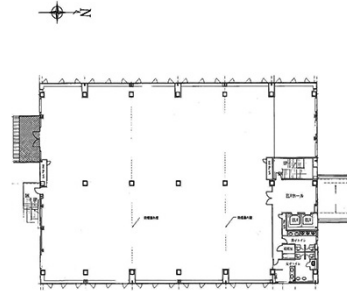


# 立飛25号棟 3階302.77坪

東京都立川市高松町1-100



302.77坪

物件MAP



## 賃貸条件

月額賃料	相談
坪数	302.77坪
坪単価	相談
共益費	相談
礼金	無し
敷金（保証金）	相談
階数	3階
入居可能日	即日

## ビル情報

所在地	東京都立川市高松町1-100
最寄り駅	多摩モノレール 高松駅 徒歩1分
エリア	その他東京
竣工	2008年12月
耐震	新耐震基準
階数	地上5階
用途	倉庫・工場
構造	調査中

## 設備情報

エレベーター	2基
空調	
OAフロア	
基準階天井高	
光ファイバー	
トイレ	
セキュリティ	有り
駐車場	