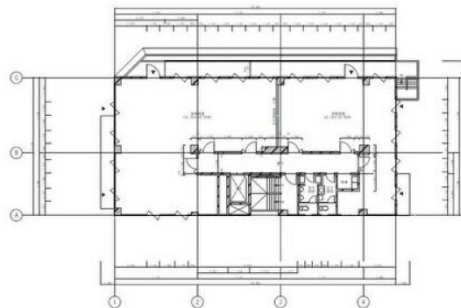


プラチナ大阪ビル 3階26.97坪

大阪府吹田市南金田2-27-19



物件MAP



賃貸条件	
月額賃料	189,000円（税別）
坪数	26.97坪
坪単価	7,008円（税別）
共益費	賃料に含む
礼金	1.5ヶ月
敷金（保証金）	1ヶ月
階数	3階（302）
入居可能日	相談

ビル情報	
所在地	大阪府吹田市南金田2-27-19
最寄り駅	大阪メトロ御堂筋線 江坂駅 徒歩9分
エリア	江坂エリア
竣工	1987年12月
耐震	新耐震基準
階数	地上5階
用途	事務所
構造	

設備情報	
エレベーター	1基
空調	個別空調
OAフロア	タイルカーペット
基準階天井高	
光ファイバー	有り
トイレ	男女別・室外
セキュリティ	有り
駐車場	有り



事務所移転の簡単検索サイト

Quick Service

クイックサービス

プラチナ大阪ビル 3階26.97坪 大阪府吹田市南金田2-27-19

江坂エリア（ビルID：0058781）の賃貸オフィス

貸事務所・レンタルオフィス・オフィス移転なら**QuickService**

物件詳細はこちらから



0120-55-2620

【受付時間】平日9:30～18:30

