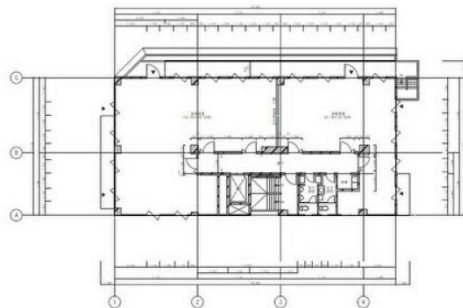


# プラチナ大阪ビル 3階40.81坪

大阪府吹田市南金田2-27-19



## 物件MAP



賃貸条件	
月額賃料	287,000円（税別）
坪数	40.81坪
坪単価	7,033円（税別）
共益費	賃料に含む
礼金	1.5ヶ月
敷金（保証金）	1ヶ月
階数	3階（301）
入居可能日	即日

ビル情報	
所在地	大阪府吹田市南金田2-27-19
最寄り駅	大阪メトロ御堂筋線 江坂駅 徒歩9分
エリア	江坂エリア
竣工	1987年12月
耐震	新耐震基準
階数	地上5階
用途	事務所
構造	

設備情報	
エレベーター	1基
空調	個別空調
OAフロア	タイルカーペット
基準階天井高	
光ファイバー	有り
トイレ	男女別・室外
セキュリティ	有り
駐車場	有り