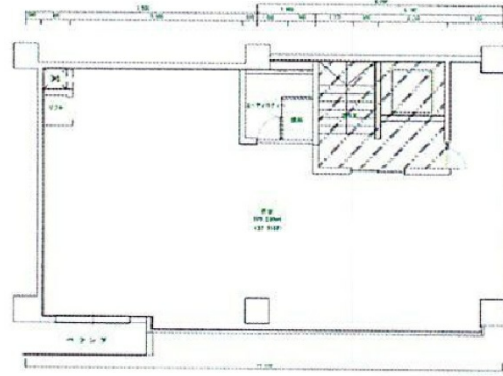


ニュートーキョーセブンビル 6階33坪

千葉県松戸市松戸1236



物件MAP



賃貸条件	
月額賃料	500,000円 (税別)
坪数	33坪
坪単価	15,152円 (税別)
共益費	賃料に含む
礼金	2ヶ月
敷金 (保証金)	10ヶ月
階数	6階
入居可能日	即日

ビル情報	
所在地	千葉県松戸市松戸1236
最寄り駅	JR常磐線 松戸駅 徒歩1分 新京成電鉄線 松戸駅 徒歩1分
エリア	松戸・柏エリア
竣工	要確認
耐震	調査中
階数	地上7階 地下1階
用途	店舗
構造	SRC造

設備情報	
エレベーター	1基
空調	無し
OAフロア	スケルトン
基準階天井高	
光ファイバー	有り
トイレ	無し
セキュリティ	無し
駐車場	無し



事務所移転の簡単検索サイト

Quick Service

クイックサービス

ニュートーキョーセブンビル 6階33坪 千葉県松戸市松戸1236

松戸・柏エリア (ビルID: 0058778) の賃貸オフィス

貸事務所・レンタルオフィス・オフィス移転ならQuickService

物件詳細はこちらから



0120-55-2620

【受付時間】平日9:30~18:30

