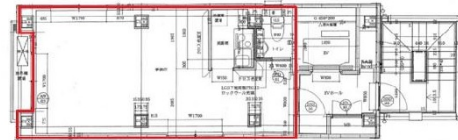


HANA BLDG 3階12.03坪

大阪府大阪市中央区瓦町4-3-8



物件MAP



賃貸条件	
月額賃料	110,000円 (税別)
坪数	12.03坪
坪単価	9,144円 (税別)
共益費	賃料に含む
礼金	2ヶ月
敷金 (保証金)	1ヶ月
階数	3階 (商談中)
入居可能日	即日

ビル情報	
所在地	大阪府大阪市中央区瓦町4-3-8
最寄り駅	大阪メトロ御堂筋線 本町駅 徒歩3分
エリア	本町・堺筋本町エリア
竣工	2009年1月
耐震	
階数	地上7階
用途	事務所/店舗
構造	S造

設備情報	
エレベーター	1基
空調	個別空調
OAフロア	
基準階天井高	
光ファイバー	
トイレ	
セキュリティ	有り
駐車場	