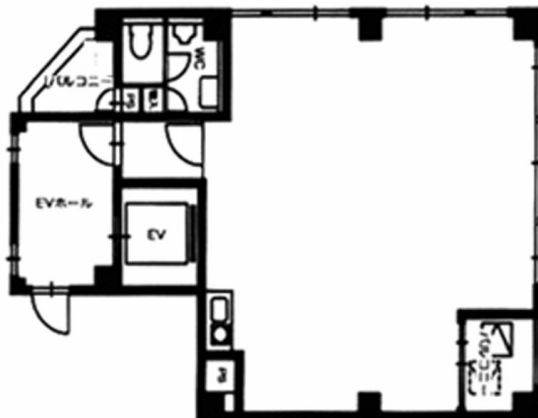


亀戸ガイビル 4階16.74坪

東京都江東区亀戸6-58-10



物件MAP



賃貸条件	
坪数	16.74坪
階数	4階
入居可能日	
ビル情報	
所在地	東京都江東区亀戸6-58-10
最寄り駅	JR中央・総武線 亀戸駅 徒歩-1分
エリア	亀戸エリア
竣工	1992年6月
耐震	新耐震基準
階数	地上10階
用途	事務所/店舗
構造	その他
設備情報	
エレベーター	
空調	個別空調
OAフロア	
基準階天井高	
光ファイバー	
トイレ	
セキュリティ	
駐車場	