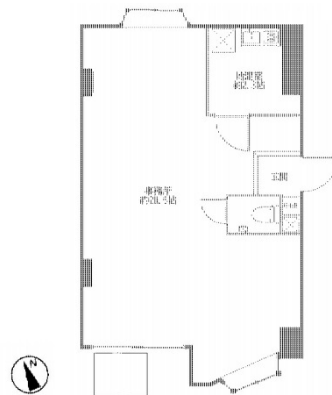


ビッグ武蔵野国分寺 3階12.77坪

東京都国分寺市本町2-2-15



物件MAP



賃貸条件	
月額賃料	186,400円 (税別)
坪数	12.77坪
坪単価	14,597円 (税別)
共益費	5,000円
礼金	無し
敷金 (保証金)	3ヶ月
階数	3階 (311)
入居可能日	即日

ビル情報	
所在地	東京都国分寺市本町2-2-15
最寄り駅	JR中央本線 国分寺駅 徒歩3分 JR中央線(快速) 国分寺駅 徒歩3分
エリア	その他東京
竣工	1983年1月
耐震	
階数	地上6階 地下1階
用途	事務所
構造	RC造

設備情報	
エレベーター	
空調	
OAフロア	
基準階天井高	
光ファイバー	
トイレ	
セキュリティ	
駐車場	



事務所移転の簡単検索サイト **ビッグ武蔵野国分寺 3階12.77坪** 東京都国分寺市本町2-2-15

その他東京 (ビルID: 0058758) の賃貸オフィス

貸事務所・レンタルオフィス・オフィス移転なら**QuickService**

物件詳細はこちらから

 **0120-55-2620**

【受付時間】平日9:30~18:30

