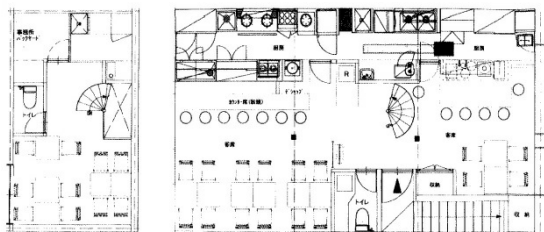


横田店舗 2階27.83坪

東京都武蔵野市吉祥寺南町1-11-1



物件MAP



賃貸条件	
月額賃料	600,000円 (税別)
坪数	27.83坪
坪単価	21,559円 (税別)
共益費	無し
礼金	2ヶ月
敷金 (保証金)	10ヶ月
階数	2階 (2F+3F)
入居可能日	即日

ビル情報	
所在地	東京都武蔵野市吉祥寺南町1-11-1
最寄り駅	JR中央・総武線 吉祥寺駅 徒歩3分 JR中央本線 吉祥寺駅 徒歩3分 JR中央線(快速) 吉祥寺駅 徒歩3分 京王井の頭線 吉祥寺駅 徒歩3分
エリア	その他東京
竣工	1956年
耐震	
階数	地上3階
用途	店舗
構造	木造

設備情報	
エレベーター	
空調	
OAフロア	
基準階天井高	
光ファイバー	
トイレ	
セキュリティ	
駐車場	