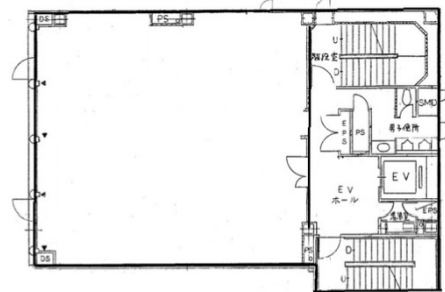


お初天神イーストビル 2階46.76坪

大阪府大阪市北区曾根崎2-8-5



物件MAP



賃貸条件	
月額賃料	1,100,000円 (税別)
坪数	46.76坪
坪単価	23,524円 (税別)
共益費	20,000円
礼金	無し
敷金 (保証金)	8ヶ月
階数	2階 (ワンフロア)
入居可能日	即日

ビル情報	
所在地	大阪府大阪市北区曾根崎2-8-5
最寄り駅	大阪メトロ谷町線 東梅田駅 徒歩3分 阪神本線 梅田駅 徒歩4分 大阪メトロ御堂筋線 梅田駅 徒歩7分 JR東海道本線 大阪駅 徒歩7分
エリア	梅田・桜橋エリア
竣工	1993年
耐震	新耐震基準
階数	地上8階 地下1階
用途	事務所/店舗
構造	SRC造

設備情報	
エレベーター	1基
空調	無し
OAフロア	スケルトン
基準階天井高	
光ファイバー	有り
トイレ	男女別・室外
セキュリティ	無し
駐車場	無し



事務所移転の簡単検索サイト

Quick Service

クイックサービス

お初天神イーストビル 2階46.76坪 大阪府大阪市北区曾根崎2-8-5

梅田・桜橋エリア (ビルID: 0058754) の賃貸オフィス

貸事務所・レンタルオフィス・オフィス移転ならQuickService

物件詳細はこちらから

0120-55-2620

【受付時間】平日9:30~18:30

