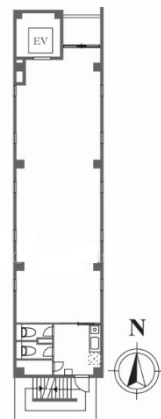


メティス笹塚ビルディング 6階20.57坪

東京都渋谷区笹塚1-59-6



物件MAP



賃貸条件	
坪数	20.57坪
階数	6階
入居可能日	
ビル情報	
所在地	東京都渋谷区笹塚1-59-6
最寄り駅	京王京王線 笹塚駅 徒歩4分
エリア	原宿・代々木・初台エリア
竣工	2022年12月
耐震	新耐震基準
階数	地上8階
用途	事務所
構造	S造
設備情報	
エレベーター	1基
空調	個別空調
OAフロア	OAフロア
基準階天井高	2,600mm
光ファイバー	有り
トイレ	男女別・室内
セキュリティ	有り
駐車場	無し