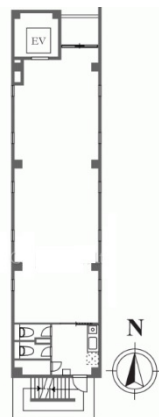


# メティス笹塚ビルディング 3階20.57坪

東京都渋谷区笹塚1-59-6



物件MAP



## 賃貸条件

坪数 20.57坪

階数 3階

入居可能日

## ビル情報

所在地 東京都渋谷区笹塚1-59-6

最寄り駅 京王京王線 笹塚駅 徒歩4分

エリア 原宿・代々木・初台エリア

竣工 2022年12月

耐震 新耐震基準

階数 地上8階

用途 事務所

構造 S造

## 設備情報

エレベーター 1基

空調 個別空調

OAフロア OAフロア

基準階天井高 2,600mm

光ファイバー 有り

トイレ 男女別・室内

セキュリティ 有り

駐車場 無し



事務所移転の簡単検索サイト

Quick Service

クイックサービス

メティス笹塚ビルディング 3階20.57坪 東京都渋谷区笹塚1-59-6

原宿・代々木・初台エリア (ビルID: 0058745) の賃貸オフィス

貸事務所・レンタルオフィス・オフィス移転ならQuickService

物件詳細はこちらから



0120-55-2620

【受付時間】平日9:30~18:30

