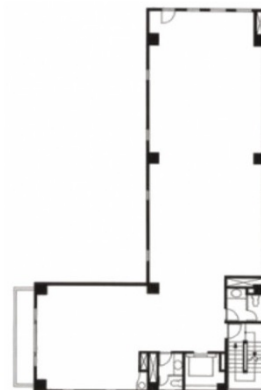


第15シグマビルディング秋葉原 8階59.99坪

東京都台東区浅草橋4-15



物件MAP



賃貸条件	
月額賃料	800,000円 (税別)
坪数	59.99坪
坪単価	13,336円 (税別)
共益費	150,000円
礼金	無し
敷金 (保証金)	10ヶ月
階数	8階
入居可能日	即日

ビル情報	
所在地	東京都台東区浅草橋4-15
最寄り駅	JR中央・総武線 浅草橋駅 徒歩5分 都営浅草線 浅草橋駅 徒歩5分 JR山手線 秋葉原駅 徒歩7分 JR中央・総武線 秋葉原駅 徒歩7分 東京メトロ日比谷線 秋葉原駅 徒歩7分
エリア	浅草橋・蔵前エリア
竣工	1992年10月
耐震	新耐震基準
階数	地上8階
用途	事務所
構造	S造

設備情報	
エレベーター	1基
空調	個別空調
OAフロア	OAフロア
基準階天井高	
光ファイバー	有り
トイレ	男女別・室内
セキュリティ	有り
駐車場	無し



事務所移転の簡単検索サイト

Quick Service

クイックサービス

第15シグマビルディング秋葉原 8階59.99坪 東京都台東区浅草橋4-15

浅草橋・蔵前エリア (ビルID: 0058743) の賃貸オフィス

貸事務所・レンタルオフィス・オフィス移転ならQuickService

物件詳細はこちらから

0120-55-2620

【受付時間】平日9:30~18:30

