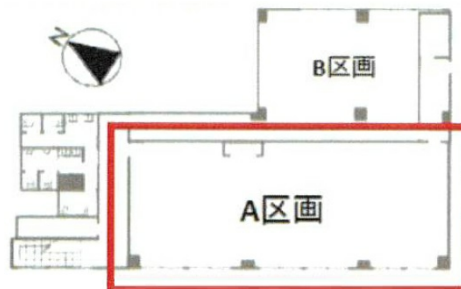


万葉ハイツ元町 2階65坪

兵庫県神戸市中央区下山手通3-15-10



物件MAP



賃貸条件	
月額賃料	487,500円 (税別)
坪数	65坪
坪単価	7,500円 (税別)
共益費	20,000円
礼金	無し
敷金 (保証金)	4ヶ月
階数	2階 (A)
入居可能日	相談

ビル情報	
所在地	兵庫県神戸市中央区下山手通3-15-10
最寄り駅	神戸市営地下鉄山手線 県庁前駅 徒歩4分 阪神本線 元町駅 徒歩5分 JR東海道本線 元町駅 徒歩5分 神戸市営地下鉄山手線 三宮駅 徒歩6分 阪急神戸本線 三宮駅 徒歩8分
エリア	三宮・元町・神戸駅エリア
竣工	1979年8月
耐震	旧耐震基準
階数	地上9階 地下1階
用途	事務所/店舗
構造	SRC造

設備情報	
エレベーター	
空調	個別空調
OAフロア	タイルカーペット
基準階天井高	
光ファイバー	有り
トイレ	男女別・室内
セキュリティ	
駐車場	有り



事務所移転の簡単検索サイト

Quick Service

クイックサービス

万葉ハイツ元町 2階65坪 兵庫県神戸市中央区下山手通3-15-10

三宮・元町・神戸駅エリア (ビルID: 0058740) の賃貸オフィス

貸事務所・レンタルオフィス・オフィス移転ならQuickService

物件詳細はこちらから



0120-55-2620

【受付時間】平日9:30~18:30

